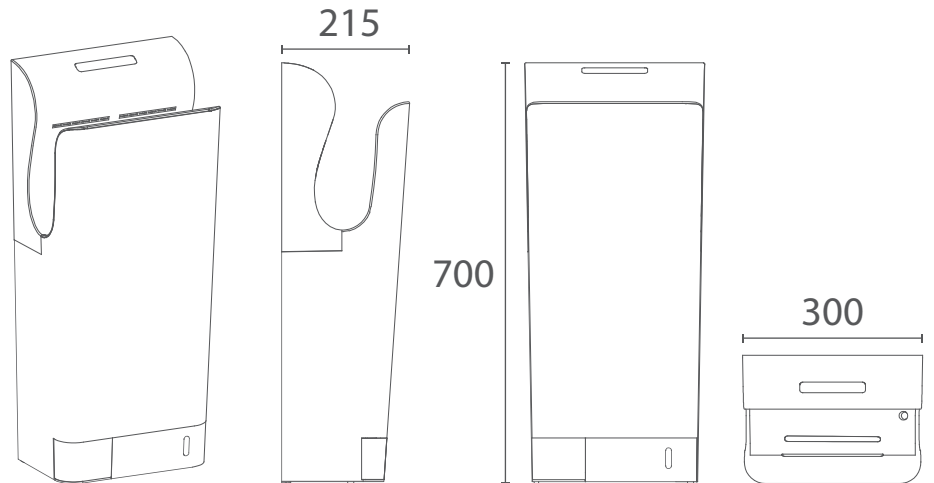


SECADOR DE MANOS PARA PARED

DRYTECH 6000

FHDF.6000.S



* Cotas en milímetros

· Secador de manos a pared con sensor de encendido.



Acabado Silver



Filtro HEPA



Sensor infrarrojo



Tiempo de secado 7 - 10 seg.



Nivel de ruido 70dBa



Germinicida 1 hr. cada 24 hrs.



High Performance

ESPECIFICACIONES

Voltaje	100 - 130 V
Frecuencia	50/60 Hz
Potencia	1650 W - 2020 W
Tipo de motor	Motor Brushless Motor
Potencia del motor	700W
Velocidad del motor en RPM	19300 RPM
Tipo de calentamiento	Por resistencia
Energía en estado espera	2.3W

ESPECIFICACIONES ESTRUCTURALES

Color de la carcasa	Silver
Material de la carcasa	ABS
Resistencia al contacto con agua	IPX4

ESPECIFICACIONES DE OPERACIÓN

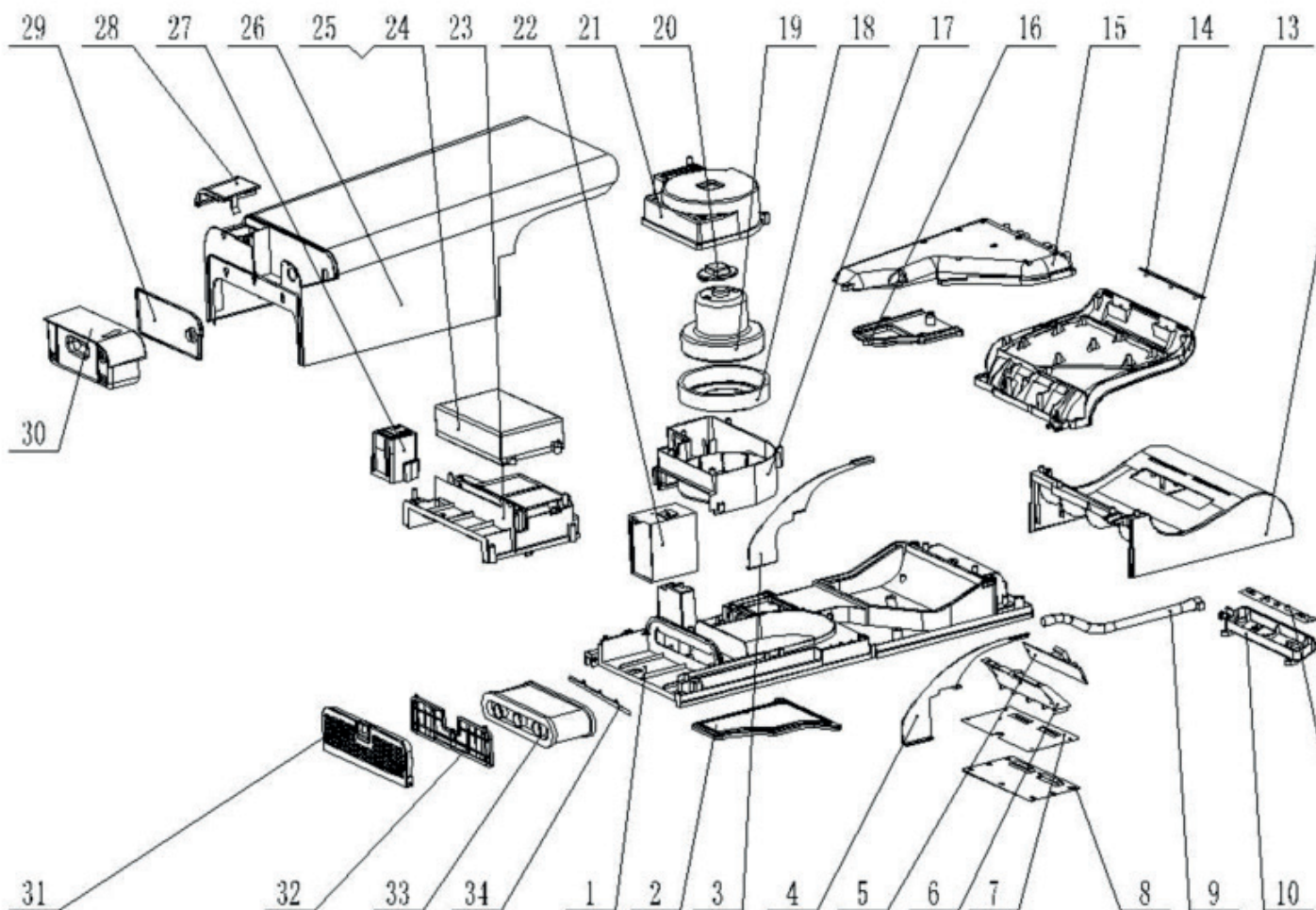
Tipo de sensor	Infrarojo
Tiempo de secado	7 a 10 segundos
Nivel de ruido	70 dBa
Cantidad de aire l/s	50 l/s
Protección Anti shock eléctrico	Rate I

MEDIDAS Y PESOS

Peso Neto	10.4 kg
Peso Bruto	11.5 kg
Medidas del producto	300 x 700 x 215 mm

*Los productos ilustrados pueden sufrir cambios sin previo aviso, por ser resultados de procesos de mejora continua.





No.	Pieza	No.	Pieza	No.	Pieza
1	Base Frame	12	Back Vent	23	Air Inlet
2	Machine Cover	13	Front Vent	24	PCB Box
3	Left Reinforcing Rib	14	Infrared Emission PCB	25	PCB
4	Right Reinforcing Rib	15	Vent Cover	26	Surface Panel
5	Display Board PCB	16	Vent Cover Base Plate	27	Switch Position Holder
6	Display Fix Panel	17	Motor Bottom Cover	28	Switch Cover
7	Support Panel	18	Damping Band	29	Drain Tank Cover
8	Install Panel	19	Motor	30	Drain Tank
9	Drain Pipe	20	Shock Pad	31	Air Inlet Grid
10	Receiving Fix Panel	21	Motor Top Cover	32	Suction Canal Filter
11	Receiving Board PCB	22	EMC Component	33	HEPA Filter
				34	UV Launch Panel