



# COLECCIÓN TINAS DE HIDROMASAJE

COD. ENERO 01012023

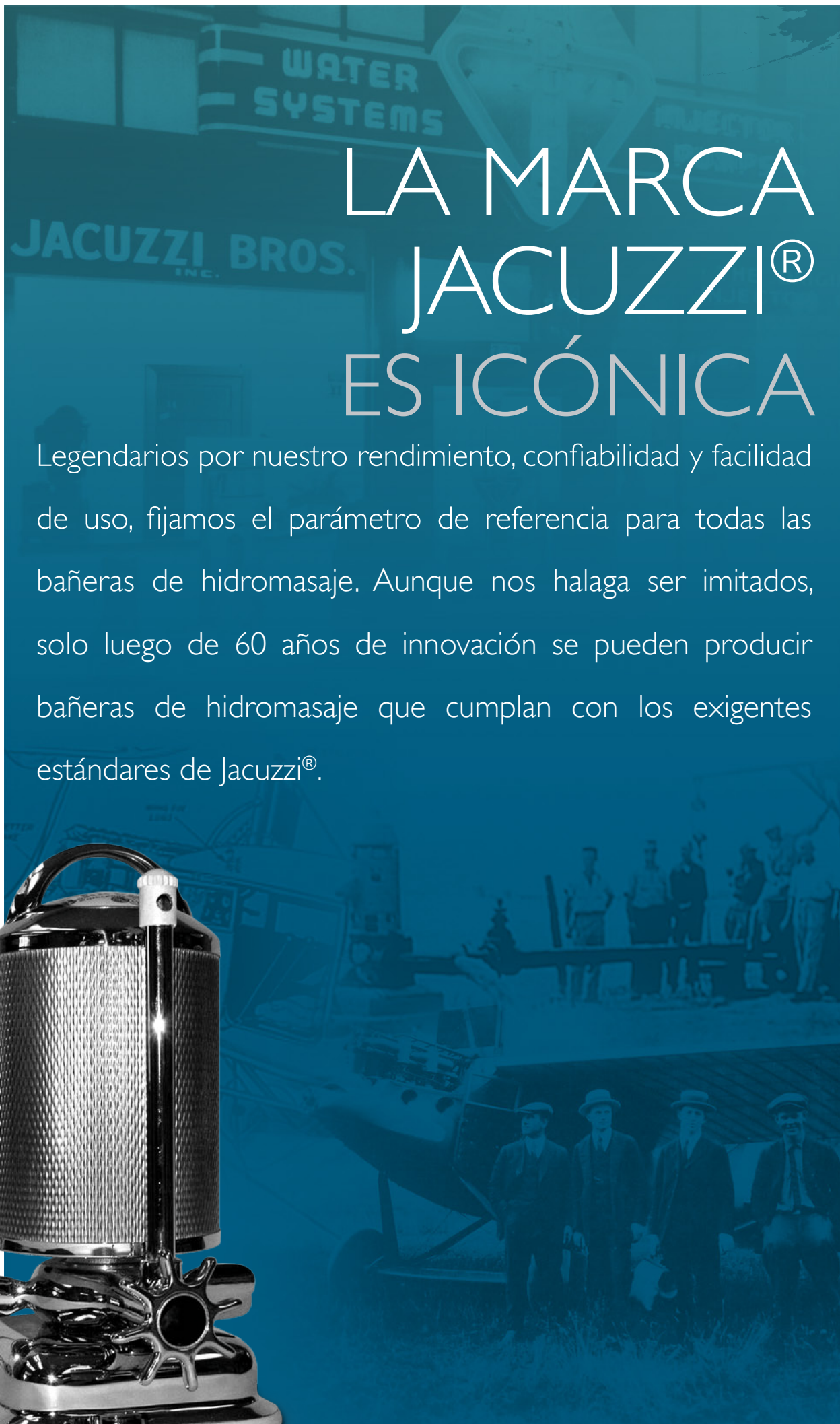
2023





# LA MARCA JACUZZI® ES ICÓNICA

Legendarios por nuestro rendimiento, confiabilidad y facilidad de uso, fijamos el parámetro de referencia para todas las bañeras de hidromasaje. Aunque nos halaga ser imitados, solo luego de 60 años de innovación se pueden producir bañeras de hidromasaje que cumplan con los exigentes estándares de Jacuzzi®.





Bañeras de hidromasaje



Bañeras



Duchas



Spas de natación



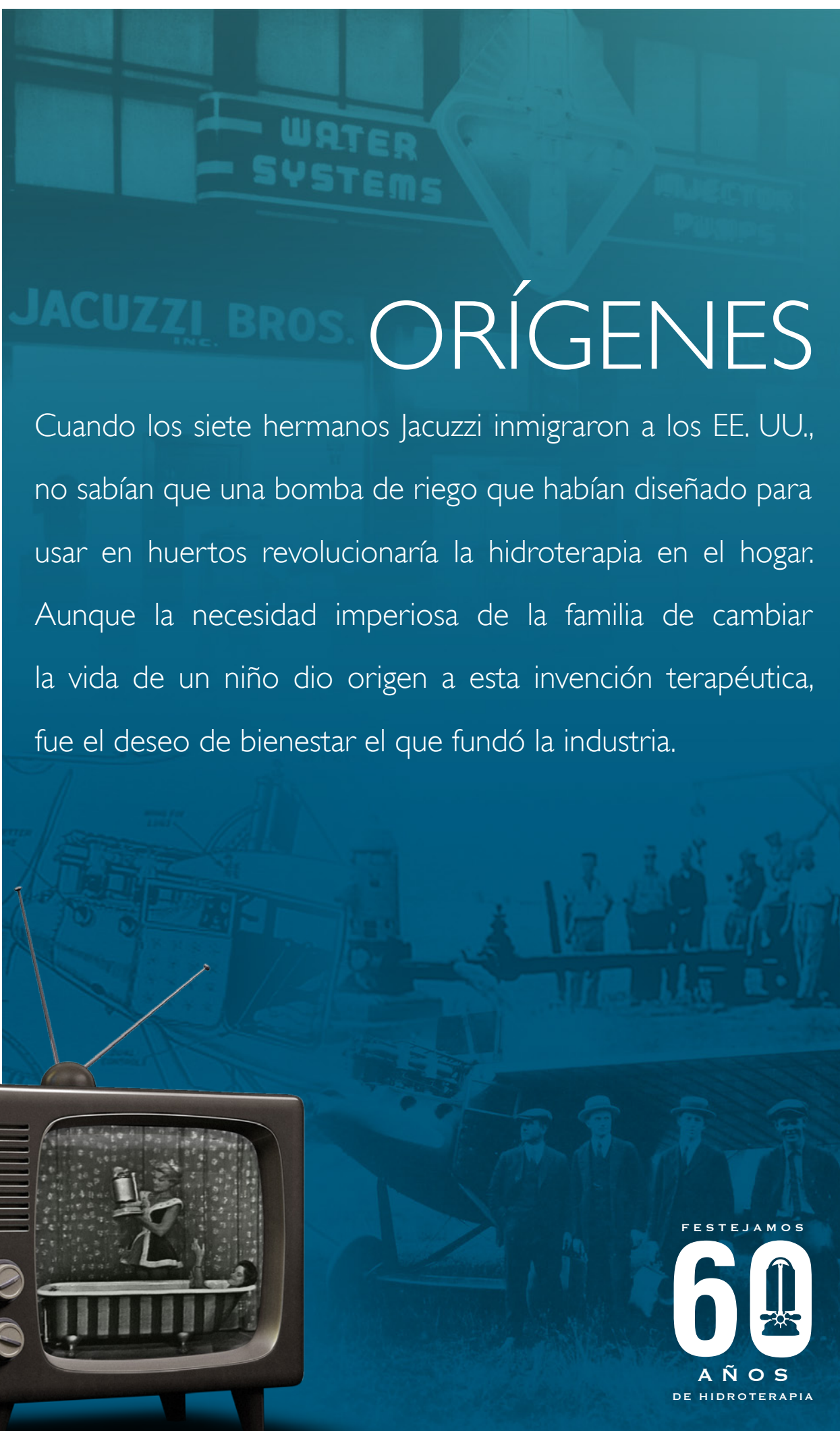
Saunas



Estructuras comerciales

Los productos Jacuzzi® se fabrican en 5 países y se disfrutan en más de 100, además de dar empleo a miles de personas en todo el mundo. Gracias a décadas de innovación, diseño, rendimiento y facilidad de uso, la marca Jacuzzi® se ha ganado la confianza de millones de clientes a nivel internacional.





# ORÍGENES

Cuando los siete hermanos Jacuzzi inmigraron a los EE. UU., no sabían que una bomba de riego que habían diseñado para usar en huertos revolucionaría la hidroterapia en el hogar. Aunque la necesidad imperiosa de la familia de cambiar la vida de un niño dio origen a esta invención terapéutica, fue el deseo de bienestar el que fundó la industria.



FESTEJAMOS

60

AÑOS  
DE HIDROTERAPIA





La familia Jacuzzi emigró de Italia y se instaló en los Estados Unidos, donde transformó las industrias de la aviación y la agricultura.

Cuando a Ken Jacuzzi le diagnosticaron artritis reumatoide con tan solo 2 años de edad, su padre inventó una bomba de hidroterapia portátil para aliviar su dolor:



Jacuzzi pronto se convirtió en un nombre muy conocido, en parte gracias a las numerosas apariciones en el programa de televisión nacional, *Queen for a Day* sintonizado por 20 millones de personas. De un día para otro, la marca Jacuzzi® se volvió un éxito.

Con el paso de los años, la marca Jacuzzi® recibió más de 700 patentes, lo que le permitió sentar las bases para conseguir una hidroterapia inigualable y lograr avances en la ingeniería de los jets, el diseño y el sistema SmartTub™.



Sobre la base de la salud y el bienestar, y con un fuerte compromiso con la investigación y la innovación, Jacuzzi sigue desarrollando productos para mejorar la vida de los atletas de alto rendimiento y de las personas en general, y es la marca líder en la industria de bañeras de hidromasaje más reconocida del mundo.



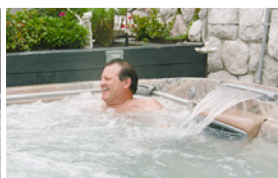
# RENDIMIENTO

Los productos de primera calidad de Jacuzzi® satisfacen las necesidades de los atletas y los equipos de alto rendimiento comprometidos a mantener y mejorar su calidad de vida gracias al poder de la hidroterapia, tanto en el transcurso de sus carreras activas como al finalizarlas. Ya sea un atleta profesional o un deportista de fin de semana, los productos Jacuzzi® favorecerán su rendimiento y lo ayudarán a recuperarse y relajarse, ya que aprovechan la capacidad natural del agua para sanar la mente, el cuerpo y el alma.

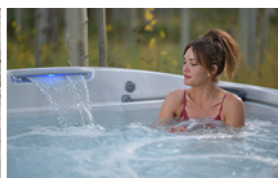
La marca Jacuzzi® se enorgullece de estar asociada con atletas y equipos de resistencia profesionales de todo el mundo.



**JANET EVANS**  
Nadadora de estilo libre, medallista olímpica y campeona mundial



**MIKE ERUZIONE**  
Capitán del equipo de hockey, ganador de la medalla de oro de los Juegos Olímpicos de Invierno de 1980



**AMY PURDY**  
Practicante de snowboard paralímpica



**TRACE WORTHINGTON**  
Participó en dos Juegos Olímpicos e ingresó al Salón de la Fama y Museo de Esquí y Snowboard de los EE.UU.



**MELISSA STOCKWELL**  
Atleta paralímpica y exoficial del Ejército de los EE.UU.



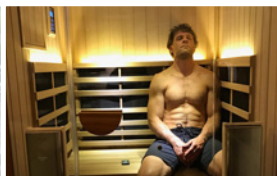
**JOEY MANTIA**  
Campeón olímpico y mundial en patinaje de velocidad sobre hielo



**SALLY GUNNELL**  
Campeona olímpica de atletismo



**THURL BAILEY**  
Jugador retirado de la NBA y orador motivacional



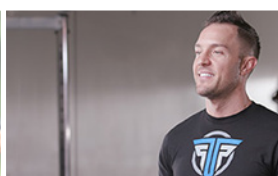
**STEVE NYMAN**  
Esquiador participante de los Juegos Olímpicos y la Copa del Mundo



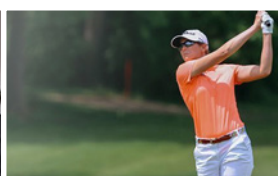
**TIM JITLOFF**  
Participó en dos Juegos Olímpicos y es miembro del equipo de esquí estadounidense



**KIMBERLEY MORRISON**  
Triatleta y campeona de Ironman



**JASON LINDSAY**  
Entrenador profesional



**CYDNEY CLANTON**  
Golfista profesional de la LPGA





ENTRENE COMO UN PROFESIONAL  
CON UNA  
BAÑERA DE HIDROMASAJE JACUZZI



#JacuzziPerformance



# HIDROMASAJE

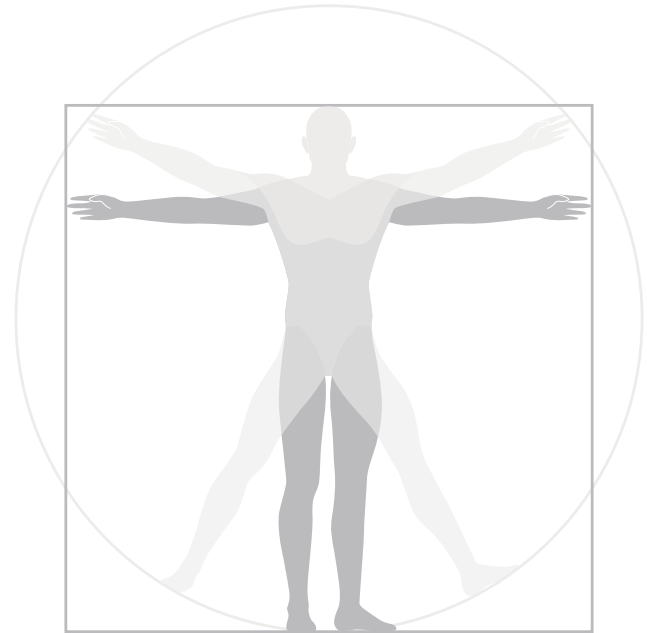
Algunos de sus pequeños rituales diarios favoritos pueden ser más beneficiosos de lo que usted cree. Tan simple como disfrutar una taza de café, las rutinas habituales de hidromasaje reducen el estrés y el dolor en la región lumbar, mejoran el descanso y la recuperación después de realizar ejercicios físicos, alivian el síndrome de las piernas inquietas, los calambres, la artritis y la fibromialgia, y mejoran su bienestar general.



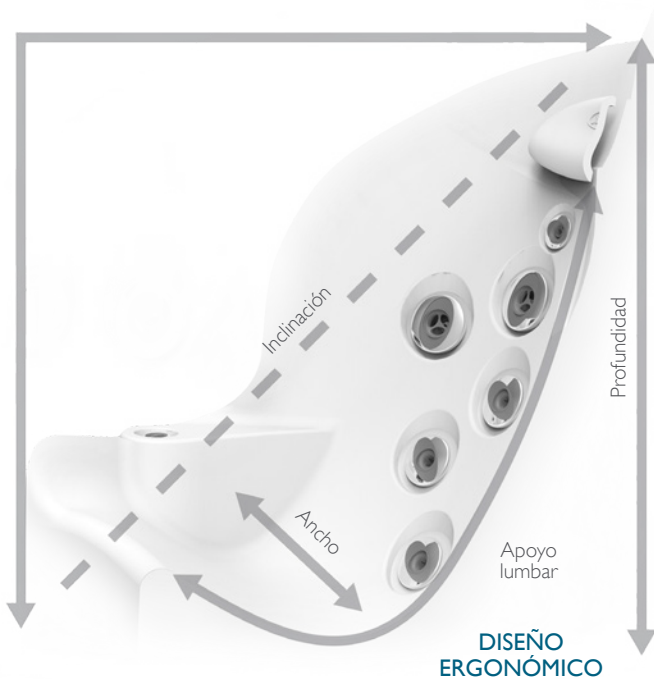
EQUILIBRIO =  $\left( \frac{\text{BOMBA}}{\text{ASIENTO}} \right)$

## MEDIDAS ANTROPOMÉTRICAS

Al estudiar las medidas antropométricas del percentil 5 de las mujeres y del percentil 95 de los hombres, podemos diseñar bañeras de hidromasaje en función de las medidas promedio del 90 % de la población para ofrecer un masaje personalizado.



CONFIGURACIÓN DE LOS JETS DE ACUERDO CON LA ESTRUCTURA MUSCULAR

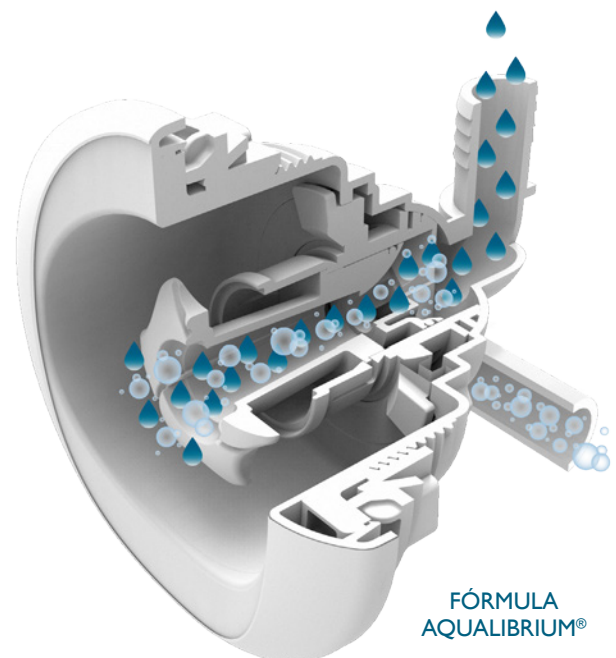


## ASIENTOS ERGONÓMICOS

Los asientos están diseñados para seguir el contorno del cuerpo, y los jets empotrados están ubicados de manera de adaptarse perfectamente a la estructura muscular. De esta forma, se obtiene una experiencia de hidromasaje cómoda y de primera calidad para la mayoría de los cuerpos.

## EQUILIBRIO PERFECTO

Mediante la fórmula Aqualibrium®, cada jet se calibra de forma individual para ofrecer el equilibrio perfecto entre el aire y el agua. Luego, se combina con la proporción exacta de bomba-jet que se necesita para garantizar el equilibrio en cada uno de los asientos.







## COLECCIÓN DE JETS POWERPRO

Nuestros productos brindan un hidromasaje ajustable de gran caudal y baja presión que no se parece a ningún otro.

\*Los jets PowerPro® están disponibles en modelos exclusivos de las Colecciones J-500™, J-400™, J-LX™ y J-300™. Los jets no están a escala.



POWERPRO® MX

Basados en la forma y la función del jet Jacuzzi® original, los jets MX ofrecen un volumen máximo con una proporción más alta de aire y agua para brindar un masaje energético a los músculos de la zona lumbar.



POWERPRO® BX

El efecto de burbujas reconfortante y rejuvenecedor ayuda a masajear las pantorrillas.



## ASIENTO TERAPÉUTICO FX



El asiento que cubre el cuello, los hombros y la espalda por completo, brinda una profunda corriente de aire y agua en espiral, ajustable e intermitente, que ayuda a aliviar molestias y dolores crónicos.



## ASIENTO TERAPÉUTICO CON JET MX



El jet MX, reconocido como nuestro jet Jacuzzi® original, logra un masaje de volumen máximo y baja presión para los tejidos profundos de la zona lumbar.



**POWERPRO® FX LARGE**

El masaje en espiral se centra en el centro de la espalda para aliviar la tensión y el cansancio muscular, y mejora la circulación.



**POWERPRO® RX**

Gracias al hidromasaje de más alto rendimiento que ofrece la marca Jacuzzi®, el jet giratorio RX brinda un alivio reconfortante para la espalda y los hombros.



**POWERPRO® PX**

Es ideal para los grupos musculares pequeños de las muñecas, las manos y las piernas, ya que el masaje suave e intermitente puede ajustarse a diferentes caudales.



**POWERPRO® FX DIRECTIONAL**

Diseñado para aliviar la tensión y mejorar la circulación, este jet direccional de movimientos en espiral proporciona un masaje energético para la cadera.



## ASIENTO TERAPÉUTICO CON JET RX



El asiento con jet giratorio RX alivia la espalda y el cuello gracias al hidromasaje de más alto rendimiento que ofrece la marca Jacuzzi®.



## ASIENTO RECLINADO PROAIR™



Alivie la tensión de los hombros a los pies con los jets dirigidos, los jets FX Rotational intermitentes, y los jets BX burbujeantes exclusivos, y disfrute de sus beneficios en todo el cuerpo .



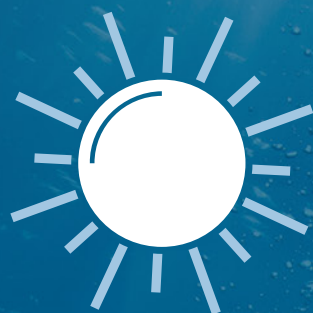
# AGUA LIMPIA

Hay dos opciones para mantener el agua limpia: el sistema de sal, que genera cloro de la sal, o la tecnología UV-C, que le permite elegir entre cloro o bromo. Con la tecnología UV-C, la decisión está en sus manos.

SISTEMA UV-C



SISTEMA DE SAL



- Es una tecnología inspirada en la naturaleza que neutraliza los patógenos.
- Funciona con los desinfectantes de cloro o bromo tradicionales para pieles sensibles.
- Es la misma tecnología que la utilizada en botellas de agua, acuarios y hospitales.

VS.



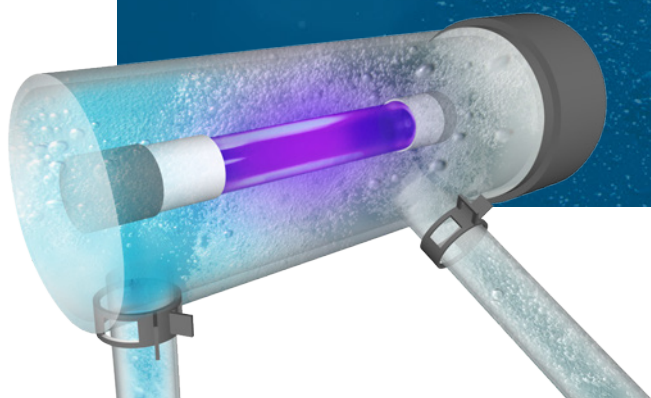
- Utiliza reacciones químicas para generar cloro de la sal.
- Hace que el agua se sienta suave y sedosa.
- Puede ser nocivo para el equipo, ya que corroe las piezas.

TECNOLOGÍA UV-C DE CLEAR

RAY®



Sofisticado y simple a la vez, nuestro sistema de administración de agua está diseñado para facilitar el uso y brindar un rendimiento excepcional. Mediante la tecnología CLEARRAY® y un proceso de filtrado de hasta cinco etapas, Jacuzzi® permite mantener el agua limpia y transparente de forma sencilla.





## PROCESO DE FILTRADO DE 5 ETAPAS\*

### ETAPAS 1 y 2

El vertedero purificador de la superficie y la bolsa ProCatch™ trabajan juntos para limpiar la superficie, a la vez que atrapan desechos grandes y los eliminan rápidamente.

### ETAPAS 3

El filtro ProClarity® de la bomba de circulación ProStream™ garantiza el rápido suministro de agua limpia y burbujeante al atrapar los desechos pequeños y las partículas que se les escapan a otros filtros.

### ETAPA 4

Las bombas de circulación ProStream™ hacen pasar el agua a través de un filtro ProClear® que la clarifica incluso cuando los jets no están funcionando.

### ETAPA 5

El filtro ProClear® limpia el agua en profundidad, ya que trabaja con la bomba de hidromasaje de la bañera para eliminar tanto partículas grandes como pequeñas..

Los modelos de todas las colecciones incluyen la tecnología CLEARRAY® y un proceso de filtrado de varias etapas:

## Tecnología UV-C CLEARRAY®

Nunca ha sido tan fácil utilizar la luz UV-C para neutralizar el 99.9 % de los patógenos acuáticos y mantener el agua limpia, fresca y transparente. La tecnología UV-C CLEARRAY® está presente en todos los modelos y requiere un simple cambio anual de la bombilla.

## AGENTE OXIDANTE AUTOMÁTICO DE BAJA EMISIÓN CLEARRAY® PRO<sub>3</sub>TECT™ (OPCIONAL)

Como parte del sistema de administración de agua CLEARRAY®, CLEARRAY® PRO<sub>3</sub>TECT™ ofrece una alternativa de manos libres para el cuidado del agua, a fin de mantenerla limpia y transparente.

- Diseñado para funcionar con la tecnología UV-C de CLEARRAY®, oxida automáticamente las impurezas del agua.
- El sistema de ozono de baja emisión permite que se libere una cantidad de gases mínima y prolonga la vida útil del equipo, más que los sistemas de ozono tradicionales.
- Esta pieza genuina de Jacuzzi® está calibrada especialmente para funcionar con el sistema de filtrado de su bañera de hidromasaje.
- Agregue la instalación de fábrica del sistema CLEARRAY® PRO<sub>3</sub>TECT™ a cualquier bañera de hidromasaje de la Colección J-300™, J-400™ o J-500™.

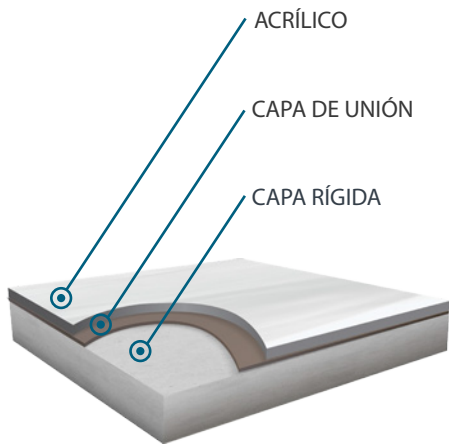
\*Las etapas de filtrado varían según la colección.



# CALIDAD

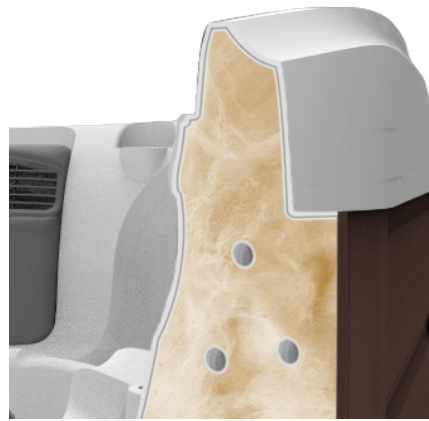
Las bañeras de hidromasaje Jacuzzi® están diseñadas para brindar confiabilidad por dentro y por fuera. Creemos que la calidad depende directamente de las personas, los procesos y las piezas detrás de los productos. Por eso, los diseñamos especialmente con los mejores materiales para garantizar un producto de calidad superior.





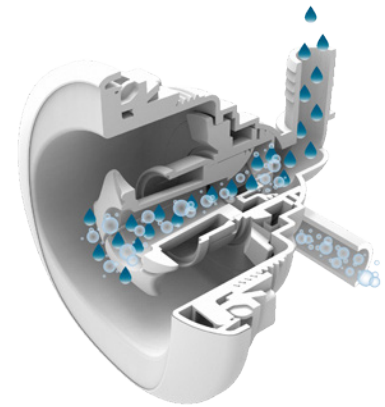
### Armazón ProFusion™

Armazón fuerte y resistente a los rayones conformado por tres capas de material.



### Aislamiento de gomaespuma compacta

Barrera de aire, humedad y sonido que agrega integridad estructural a las tuberías.

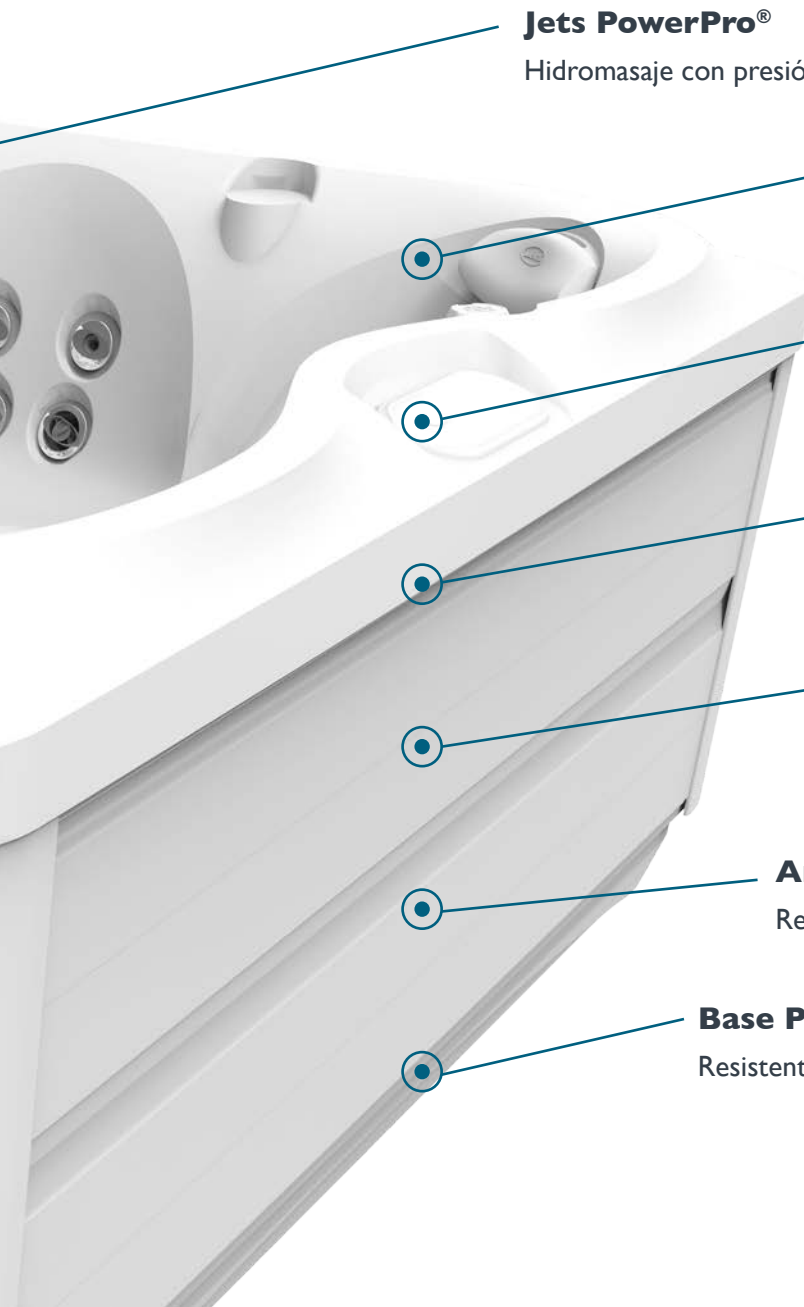


### Jets PowerPro®

Utilizan el efecto Venturi (presión del fluido) para crear el equilibrio perfecto entre el aire y el agua.

### Cubiertas superiores ProLast™

Diseñadas a medida para no dejar escapar el calor y mejorar la eficiencia energética y la seguridad.



### Jets PowerPro®

Hidromasaje con presión equilibrada para sentirse muy bien.

### Armazón ProFusion™

Armazón fuerte y resistente a los rayones conformado por tres capas de material.

### Filtrado programable

Permite modificar los ajustes según los informes sobre el consumo de energía que aparecen en la aplicación SmartTub™.

### Tuberías con diseño de alto rendimiento

Brindan la proporción precisa de bomba-jet para optimizar la presión del agua en cada asiento.

### Revestimiento sin herramientas

Revestimiento sintético de alta calidad resistente a los rayos UV con fácil acceso a los componentes fundamentales de su bañera de hidromasaje.

### Aislamiento de gomaespuma compacta

Retiene el calor, absorbe el ruido y protege las tuberías.

### Base ProPolymer™ duradera

Resistente a la intemperie y la humedad y facilita la instalación.



# INNOVACIÓN

Disfrute de la más alta tecnología disponible en las bañeras de hidromasaje, controlándola desde una aplicación en su teléfono inteligente. El exclusivo sistema SmartTub™ está diseñado para maximizar su relajación y recuperación y ahorrar energía. Nunca ha sido tan fácil usar y mantener su bañera de hidromasaje Jacuzzi®.



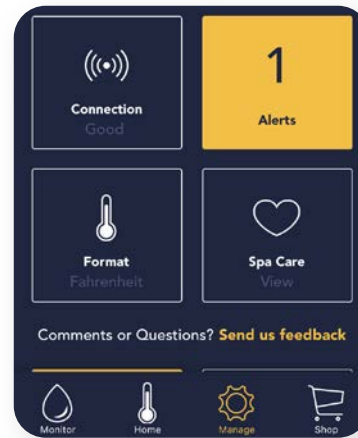
Alexa,  
pídele a la bañera  
de hidromasaje  
que empiece  
mi masaje.

# EXPERIENCIA SIMPLIFICADA DE LA BAÑERA DE HIDROMASAJE A SU ALCANCE



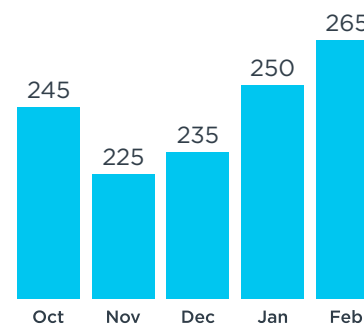
## PERSONALICE LOS AJUSTES

- Controle el ahorro de energía y el filtrado.
- Cambie la temperatura, las luces y los jets.
- Controle la bañera de hidromasaje que tiene en su casa de vacaciones.



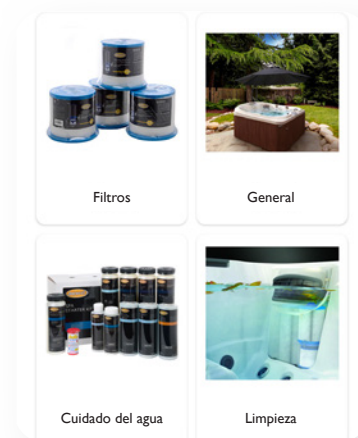
## MONITOREO REMOTO

- Envía alertas y diagnósticos en tiempo real al distribuidor.
- Proporciona informes sobre el consumo de energía.
- Envía notificaciones en casos de cortes de luz.



## FÁCIL DE USAR

- Está siempre conectado con el servicio de telefonía móvil.
- Active la bañera de hidromasajes con su dispositivo inteligente para el hogar.
- Acceda a consejos personalizados y videos instructivos.
- Compre accesorios y productos para el cuidado del agua.



El sistema SmartTub™ utiliza una comunicación de telefonía móvil y requiere el servicio de telefonía celular del socio proveedor que opere en su zona. Consulte el sitio web para obtener más información.

\*Se necesita una suscripción a partir de su segundo año como propietario.

\*\*Los cálculos se basan en las lecturas del sensor y no están destinados a coincidir con las mediciones de su empresa de servicios; consulte a la empresa de servicios local para obtener detalles de su sistema local.

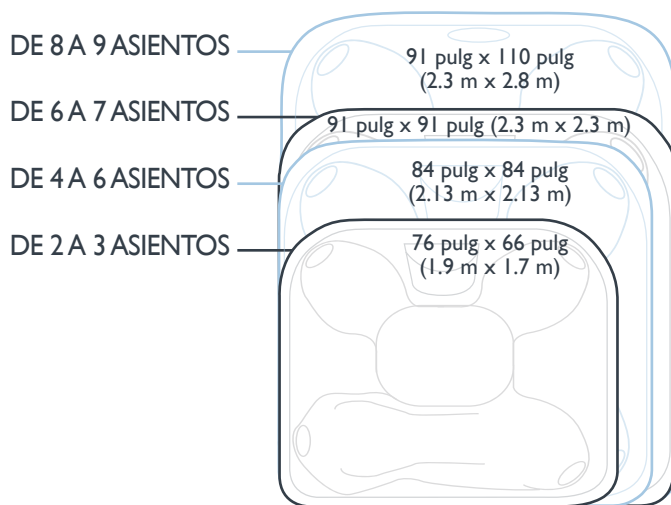
INNOVACIÓN



# SELECCIÓN DEL MODELO

## 1. SELECCIONE EL TAMAÑO Y LAS OPCIONES DE MASAJE

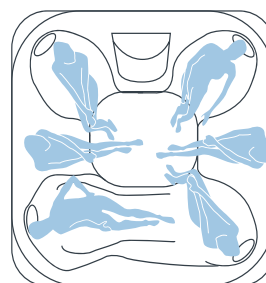
Por lo general, se tiene una idea errónea sobre el tamaño de las bañeras de hidromasaje: se cree que se necesitan modelos con menos asientos cuando no hay mucho espacio en el jardín. La buena noticia es que para tener una bañera de hidromasaje con más combinaciones de masajes solo se necesita un lugar un poco más grande; a veces es solo cuestión de pulgadas.



## 2. ASIENTO RECLINADO VS. ASIENTO ABIERTO

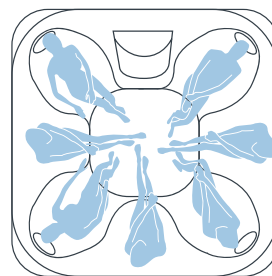
### ASIENTO RECLINADO

Los modelos con asientos reclinados ofrecen la opción de masajes en todo el cuerpo y una experiencia de spa más privada.



### ASIENTO ABIERTO

Los modelos con asientos abiertos ofrecen más opciones de masajes y facilitan la comunicación con las personas que están dentro de la bañera de hidromasaje.



## 3. ENCUENTRE LA COLECCIÓN ADECUADA PARA USTED



COLECCIÓN  
**J-400**™  
ESTILO ELEGANTE,  
HIDROMASAJE DE CALIDAD SUPERIOR



COLECCIÓN  
**J-300**™  
INGENIERÍA INTELIGENTE,  
JETS DE PRIMERA CALIDAD



COLECCIÓN  
**J-200**™  
CALIDAD Y  
VALOR AGREGADO



J-400™

COLECCIÓN  
DESIGNER









# J-400™

## COLECCIÓN DESIGNER

### CARACTERÍSTICAS:

- Diseño distintivo con respaldo elevado
- Revestimiento ProFinish™
- Panel de control ProTouch™
- Jets PowerPro®
- Jets especiales FX-D, RX y PX PowerPro®
- CLEARRAY® On-Demand
- Sistema de filtrado de 5 etapas
- Bomba de circulación ProStream™
- Base flotante Propolymer™
- Extracción del revestimiento sin herramientas
- Sistema de drenaje rápido
- Cascada Watercolour™
- Luces LED de primera calidad
- Almohadilla ajustable
- Portavasos iluminados
- Luces indicadoras de estado

### CARACTERÍSTICAS OPCIONALES:

- Compatible con SmartTub™
- Generador de ozono de baja emisión CLEARRAY® PRO<sub>3</sub>TECT™
- Aislamiento SmartSeal®
- Luces exteriores
- Cubiertas de bañera de hidromasaje para exteriores ProLast™ y ProLast™ Extreme
- ESTÉREO BLUEWAVE®
  - Bocinas superiores
  - Bocina amplificador para sonidos graves



### RENDIMIENTO

- Ofrece hasta nueve jets PowerPro® distintos para mayor cobertura del hidromasaje, incluido el jet intermitente PX PowerPro®, el jet giratorio RX PowerPro® y el jet fuerte MX PowerPro®
- Cuenta con más jets giratorios RX PowerPro® de primer nivel.
- Incluye luces LED para iluminar por encima y por debajo del agua. Además, las perillas brillantes de la válvula desviadora también funcionan como posavasos.



### DISEÑO

- Cuenta con un diseño de respaldo elevado, y también ofrece protección contra los factores climáticos.
- Incorpora un control de pantalla táctil con una interfaz de usuario simplificada para facilitar su uso y mantenimiento.
- Presenta cascadas más altas y retroiluminadas que caen sobre su cuello y espalda para lograr un efecto más asombroso.



### FÁCIL DE USAR

- Funciona con procesos de filtrado máximo y filtra el agua de la bañera de hidromasaje según sea necesario con el sistema CLEARRAY® a On-Demand.
- Facilita el mantenimiento al permitir la extracción del revestimiento sin herramientas.
- Es compatible con la aplicación SmartTub™ que ofrece un mejor mantenimiento de la bañera de hidromasaje, soporte, consejos personalizados y videos instructivos.



SÍMBOLOS DE LA COLECCIÓN DE JETS POWERPRO®



J-495™

De 8 a 9 asientos

DIMENSIONES\*

110 pulg x 91 pulg x 37.5 pulg - Respaldo de 43.5 pulg  
279 cm x 231 cm x 95 cm - Respaldo de 111 cm

PESO EN SECO

1,091 lb (495 kg)

PESO TOTAL UNA VEZ LLENA

5,261 lb (2,386 kg)

VOLUMEN PROMEDIO DE LA BAÑERA

DE HIDROMASAJE

500 galones (1,893 litros)

ESPECIFICACIONES ELÉCTRICAS

240VCA @ 50 A/60 A

230VCA 50 Hz 1x32 A

CANTIDAD DE JETS POR TIPO:



Standard Con Estéreo



J-485™

De 6 A 7 asientos

DIMENSIONES\*

91 pulg x 91 pulg x 37.5 pulg - Respaldo de 43.5 pulg  
231 cm x 231 cm x 95 cm - Respaldo de 111 cm

PESO EN SECO

916 lb (415.5 kg)

PESO TOTAL UNA VEZ LLENA

5,336 lb (2,420 kg)

VOLUMEN PROMEDIO DE LA BAÑERA

DE HIDROMASAJE

435 galones (1,647 litros)

ESPECIFICACIONES ELÉCTRICAS

240VCA @ 30 A/50 A/60 A

230VCA 50 Hz 20 A (se requieren 2 interruptores)

CANTIDAD DE JETS POR TIPO:



Standard YH Con Estéreo YQ



J-475™



De 6 a 7 asientos

DIMENSIONES\*

91 pulg x 91 pulg x 37.5 pulg - Respaldo de 43.5 pulg  
231 cm x 231 cm x 95 cm - Respaldo de 111 cm

PESO EN SECO

925 lb (419.5 kg)

PESO TOTAL UNA VEZ LLENA

5,387 lb (2,444 kg)

VOLUMEN PROMEDIO DE LA BAÑERA

DE HIDROMASAJE

440 galones (1,666 litros)

ESPECIFICACIONES ELÉCTRICAS

240VCA @ 30 A/50 A/60 A

230VCA 50 Hz 20 A (se requieren 2 interruptores)

CANTIDAD DE JETS POR TIPO:



Standard YG Con Estéreo YP



J-445™

6 asientos

DIMENSIONES\*

84 pulg x 84 pulg x 37.5 pulg - Respaldo de 43.5 pulg  
214 cm x 214 cm x 95 cm - Respaldo de 111 cm

PESO EN SECO

855 lb (388 kg)

PESO TOTAL UNA VEZ LLENA

4,525 lb (2,052 kg)

VOLUMEN PROMEDIO DE LA BAÑERA

DE HIDROMASAJE

440 galones (1,666 litros)

ESPECIFICACIONES ELÉCTRICAS

240VCA @ 30 A/50 A/60 A

230VCA 50 Hz 20 A (se requieren 2 interruptores)

CANTIDAD DE JETS POR TIPO:



Standard Con Estéreo



J-435™



De 5 A 6 asientos

DIMENSIONES\*

84 pulg x 84 pulg x 37.5 pulg - Respaldo de 43.5 pulg  
214 cm x 214 cm x 95 cm - Respaldo de 111 cm

PESO EN SECO

822 lb (373 kg)

PESO TOTAL UNA VEZ LLENA

4,492 lb (2,037 kg)

VOLUMEN PROMEDIO DE LA BAÑERA

DE HIDROMASAJE

360 galones (1,363 litros)

ESPECIFICACIONES ELÉCTRICAS

240VCA @ 30 A/50 A/60 A

230VCA 50 Hz 20 A (se requieren 2 interruptores)

CANTIDAD DE JETS POR TIPO:



Standard YC Con Estéreo YK



J-425™

De 4 a 5 asientos

DIMENSIONES\*

87 pulg x 76 pulg x 34 pulg - Respaldo de 40 pulg  
221 cm x 193 cm x 86 cm - Respaldo de 102 cm

PESO EN SECO

776 lb (352 kg)

PESO TOTAL UNA VEZ LLENA

4,279 lb (1,941 kg)

VOLUMEN PROMEDIO DE LA BAÑERA

DE HIDROMASAJE

320 galones (1,211 litros)

ESPECIFICACIONES ELÉCTRICAS

240VCA 60 Hz 40 A/50 A/60 A

230VCA 50 Hz 17 A/13 A

CANTIDAD DE JETS POR TIPO:



Standard Con Estéreo

OPCIONES EN ACRÍLICO



Porcelain



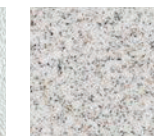
Platinum



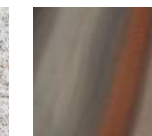
Opal\*\*



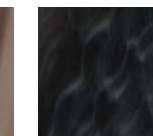
Silver Pearl



Sahara

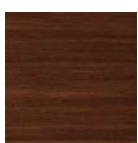


Monaco



Midnight

REVESTIMIENTO PROFINISH™



Modern Hardwood

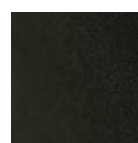


Smoked Ebony



Brushed Gray

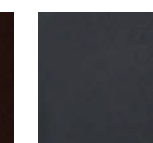
CUBIERTAS PROLAST™



Black



Sienna



Gray

Todas las líneas incluyen instalación básica en la Zona Metropolitana de CDMX, MTY y GDJ.  
Instalación básica - Conexión y puesta en marcha del equipo con el material que incluye el empaque del producto.  
Precios en USD sin IVA.



J-300™

COLECCIÓN  
COMFORT









# J-300™

## COLECCIÓN COMFORT

### CARACTERÍSTICAS:

- Jets PowerPro®
- Jets especiales BX y FX-L PowerPro®
- Panel de control iluminado
- CLEARRAY® On-Demand
- Sistema de filtrado de 4 etapas
- Bomba de circulación ProStream™
- Base Propolymer™
- Revestimiento sin herramientas
- Cascada de agua Rainbow®
- Luces LED ProLite™
- Almohadilla masajeadora HydroSoothe™
- Portavasos iluminados

### CARACTERÍSTICAS OPCIONALES:

- Compatible con SmartTub™
- Generador de ozono de baja emisión CLEARRAY® PRO<sub>3</sub>TECT™
- Filtro de la bomba de circulación ProClarity®
- Aislamiento SmartSeal®
- Luces exteriores
- Cubiertas de bañera de hidromasaje para exteriores ProLast™ y ProLast™ Extreme
- Estéreo BLUEWAVE®
  - Bocinas estándar
  - Bocina para sonidos graves



### RENDIMIENTO

- Proporciona un hidromasaje superior con los jets PowerPro®.
- Cuenta con el jet burbujeante BX PowerPro®, exclusivo de la Colección J-300.™
- Minimiza los desechos del agua con el filtro ProClear®.



### DISEÑO

- Mejora el confort con sus asientos diseñados ergonómicamente.
- Incorpora más luces LED por encima y por debajo del agua.
- Cuenta con una exclusiva almohadilla masajeadora HydroSoothe™, para masajear la cabeza y el cuello, y una cascada sobre el cuello y los hombros que no salpica ni rocía agua.



### FÁCIL DE USAR

- Limpia rápidamente el agua de la bañera de hidromasaje con el sistema CLEARRAY® On-Demand.
- Facilita el mantenimiento al permitir la extracción del revestimiento sin herramientas.
- Facilita el uso y el mantenimiento con el panel de control superior iluminado y los botones retroiluminados.
- Es compatible con la aplicación SmartTub™ que ofrece un mejor mantenimiento de la bañera de hidromasaje, soporte, consejos personalizados y videos instructivos.

SÍMBOLOS DE LA COLECCIÓN DE JETS POWERPRO®



J-385™

De 6 a 7 asientos

**DIMENSIONES\***

91 pulg x 91 pulg x 38 pulg  
231 cm x 231 cm x 97 cm

**PESO EN SECO**

850 lb (386 kg)

**PESO TOTAL UNA VEZ LLENA**

5,771 lb (2,618 kg)

**VOLUMEN PROMEDIO DE LA BAÑERA DE HIDROMASAJE**

460 galones (1,741 litros)

**ESPECIFICACIONES ELÉCTRICAS**

240VCA 60 Hz 40 A/50 A/60 A

230VCA 50 Hz 17 A/13 A

**CANTIDAD DE JETS POR TIPO:**



Con arillos de jets AI. ZG      Con arillos de jets AI. y Estéreo ZM



J-375™



De 5 a 6 asientos

**DIMENSIONES\***

91 pulg x 91 pulg x 38 pulg  
231 cm x 231 cm x 97 cm

**PESO EN SECO**

830 lb (377 kg)

**PESO TOTAL UNA VEZ LLENA**

5,667 lb (2,571 kg)

**VOLUMEN PROMEDIO DE LA BAÑERA DE HIDROMASAJE**

445 galones (1,685 litros)

**ESPECIFICACIONES ELÉCTRICAS**

240VCA 60 Hz 40 A/50 A/60 A

230VCA 50 Hz 17 A/13 A

**CANTIDAD DE JETS POR TIPO:**



Con arillos de jets AI. ZG      Con arillos de jets AI. y Estéreo ZM



J-365™

De 6 a 7 asientos

**DIMENSIONES\***

84 pulg x 91 pulg x 38 pulg  
213 cm x 231 cm x 97 cm

**PESO EN SECO**

805 lb (365 kg)

**PESO TOTAL UNA VEZ LLENA**

4,975 lb (2,257 kg)

**VOLUMEN PROMEDIO DE LA BAÑERA DE HIDROMASAJE**

395 galones (1,495 litros)

**ESPECIFICACIONES ELÉCTRICAS**

240VCA 60 Hz 40 A/50 A/60 A

230VCA 50 Hz 17 A/13 A

**CANTIDAD DE JETS POR TIPO:**



Con arillos de jets AI. ZF      Con arillos de jets AI. y Estéreo ZL



J-355™



De 5 a 6 asientos

**DIMENSIONES\***

84 pulg x 91 pulg x 38 pulg  
213 cm x 231 cm x 97 cm

**PESO EN SECO**

813 lb (369 kg)

**PESO TOTAL UNA VEZ LLENA**

4,900 lb (2,223 kg)

**VOLUMEN PROMEDIO DE LA BAÑERA DE HIDROMASAJE**

360 galones (1,363 litros)

**ESPECIFICACIONES ELÉCTRICAS**

240VCA 60 Hz 40 A/50 A/60 A

230VCA 50 Hz 17 A/13 A

**CANTIDAD DE JETS POR TIPO:**



Con arillos de jets AI. ZE      Con arillos de jets AI. y Estéreo ZK



J-345™

De 6 a 7 asientos

**DIMENSIONES\***

84 pulg x 84 pulg x 36 pulg  
213 cm x 213 cm x 92 cm

**PESO EN SECO**

777 lb (352 kg)

**PESO TOTAL UNA VEZ LLENA**

4,488 lb (2,036 kg)

**VOLUMEN PROMEDIO DE LA BAÑERA DE HIDROMASAJE**

345 galones (1,306 litros)

**ESPECIFICACIONES ELÉCTRICAS**

240VCA 60 Hz 40 A/50 A/60 A

230VCA 50 Hz 17 A/13 A

**CANTIDAD DE JETS POR TIPO:**



Con arillos de jets AI. ZD      Con arillos de jets AI. y Estéreo ZJ



J-335™



De 5 a 6 asientos

**DIMENSIONES\***

84 pulg x 84 pulg x 36 pulg  
213 cm x 213 cm x 92 cm

**PESO EN SECO**

764 lb (347 kg)

**PESO TOTAL UNA VEZ LLENA**

4,684 lb (2,125 kg)

**VOLUMEN PROMEDIO DE LA BAÑERA DE HIDROMASAJE**

350 galones (1,325 litros)

**ESPECIFICACIONES ELÉCTRICAS**

240VCA 60 Hz 40 A/50 A/60 A

230VCA 50 Hz 17 A/13 A

**CANTIDAD DE JETS POR TIPO:**



Con arillos de jets AI. ZC      Con arillos de jets AI. y Estéreo ZP



J-325™

De 4 a 5 asientos

**DIMENSIONES\***

84 pulg x 76 pulg x 34 pulg  
213 cm x 193 cm x 87 cm

**PESO EN SECO**

619 lb (281 kg)

**PESO TOTAL UNA VEZ LLENA**

4,372 lb (1,983 kg)

**VOLUMEN PROMEDIO DE LA BAÑERA DE HIDROMASAJE**

335 galones (1,268 litros)

**ESPECIFICACIONES ELÉCTRICAS**

120VCA 15 A ○

240VCA 60 Hz 30/40 A

230VCA 50 Hz 13 A/10 A

**CANTIDAD DE JETS POR TIPO:**



Con arillos de jets AI. ZB      Con arillos de jets AI. y Estéreo



J-315™

De 2 a 3 asientos

**DIMENSIONES\***

66 pulg x 76 pulg x 32 pulg  
168 cm x 193 cm x 81 cm

**PESO EN SECO**

531 lb (241 kg)

**PESO TOTAL UNA VEZ LLENA**

2,866 lb (1,300 kg)

**VOLUMEN PROMEDIO DE LA BAÑERA DE HIDROMASAJE**

210 galones (795 litros)

**ESPECIFICACIONES ELÉCTRICAS**

120VCA 15 A ○

240VCA 60 Hz 30/40 A

230VCA 50 Hz 13 A/10 A

**CANTIDAD DE JETS POR TIPO:**



Con arillos de jets AI. ZA      Con arillos de jets AI. y Estéreo

OPCIONES EN ACRÍLICO



Porcelain



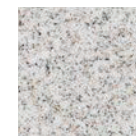
Platinum



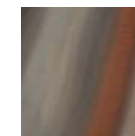
Opal



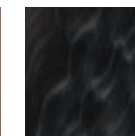
Silver Pearl



Sahara

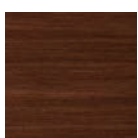


Monaco

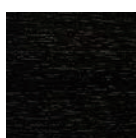


Midnight

REVESTIMIENTO PROFINISH™



Modern Hardwood



Smoked Ebony



Brushed Gray

CUBIERTAS PROLAST™



Black



Sienna



Gray



J-200™  
COLECCIÓN  
CLASSIC









# J-200™

## COLECCIÓN CLASSIC

### CARACTERÍSTICAS:

- Jets Clásicos y ClassicPro™†
- Sistema de filtrado de 2 etapas
- Cómodas almohadillas
- Posavasos incorporados
- Cascada clásica
- Luces multicolores

### CARACTERÍSTICAS OPCIONALES:

- Compatible con SmartTub™
- Cubiertas de bañera de hidromasaje para exteriores ProLast™ y ProLast™ Extreme
- Estéreo BLUEWAVE® en algunos modelos
  - Bocinas estándar



### RENDIMIENTO

- Ofrece una experiencia de hidromasaje completa con jets perfectamente ubicados.
- Amplía las opciones ergonómicas con una variedad de configuraciones de jets para que encuentre el masaje adecuado para usted.



### DISEÑO

- Maximiza la durabilidad y la eficiencia con un armazón de acrílico resistente y un aislamiento de gomaespuma compacta.
- Cuenta con un revestimiento resistente a los rayos UV que mantiene su aspecto durante más tiempo.



### FÁCIL DE USAR

- Simplifica el uso con controles de funcionamiento de un solo botón.
- Facilita el mantenimiento con un sistema de filtrado de carga superior.
- Es compatible con la aplicación SmartTub™ que ofrece un mejor mantenimiento de la bañera de hidromasaje, soporte, consejos personalizados y videos instructivos.



## J-280™

De 6 a 7 asientos

### CANTIDAD DE JETS

44 jets ClassicPro™

### DIMENSIONES\*

90 pulg x 90 pulg x 36.5 pulg

229 cm x 229 cm x 93 cm

### PESO EN SECO

885 lb (401 kg)

### PESO TOTAL UNA VEZ LLENA

5,639 lb (2,558 kg)

### VOLUMEN PROMEDIO DE LA BAÑERA DE HIDROMASAJE

460 galones (1,741 litros)

### ESPECIFICACIONES ELÉCTRICAS

240VCA 60 Hz 40 A/50 A/60 A

230VCA 50 Hz 20 A/30 A/40 A



## J-275™

6 asientos



### CANTIDAD DE JETS

45 jets ClassicPro™

### DIMENSIONES\*

90 pulg x 90 pulg x 36.5 pulg

229 cm x 229 cm x 93 cm

### PESO EN SECO

807 lb (366 kg)

### PESO TOTAL UNA VEZ LLENA

5,227 lb (2,371 kg)

### VOLUMEN PROMEDIO DE LA BAÑERA DE HIDROMASAJE

420 galones (1,590 litros)

### ESPECIFICACIONES ELÉCTRICAS

240VCA 60 Hz 40 A/50 A/60 A

230VCA 50 Hz 20 A/30 A/40 A



## J-245™

De 6 a 7 asientos

### CANTIDAD DE JETS

35 jets ClassicPro™

### DIMENSIONES\*

84 pulg x 84 pulg x 36 pulg

214 cm x 214 cm x 92 cm

### PESO EN SECO

827 lb (375 kg)

### PESO TOTAL UNA VEZ LLENA

4,747 lb (2,153 kg)

### VOLUMEN PROMEDIO DE LA BAÑERA DE HIDROMASAJE

360 galones (1,363 litros)

### ESPECIFICACIONES ELÉCTRICAS

240VCA 60 Hz 40 A/50 A/60 A

230VCA 50 Hz 20 A/30 A/40 A



## J-235™

6 asientos



### CANTIDAD DE JETS

35 jets ClassicPro™

### DIMENSIONES\*

84 pulg x 84 pulg x 36 pulg

214 cm x 214 cm x 92 cm

### PESO EN SECO

718 lb (326 kg)

### PESO TOTAL UNA VEZ LLENA

4,554 lb (2,066 kg)

### VOLUMEN PROMEDIO DE LA BAÑERA DE HIDROMASAJE

360 galones (1,363 litros)

### ESPECIFICACIONES ELÉCTRICAS

240VCA 60 Hz 40 A/50 A/60 A

230VCA 50 Hz 20 A/30 A/40 A



## J-225™

De 4 a 5 asientos



### CANTIDAD DE JETS

23 jets Clásicos

### DIMENSIONES\*

84 pulg x 76 pulg x 34.5 pulg

214 cm x 193 cm x 87 cm

### PESO EN SECO

562 lb (255 kg)

### PESO TOTAL UNA VEZ LLENA

4,219 lb (1,914 kg)

### VOLUMEN PROMEDIO DE LA BAÑERA DE HIDROMASAJE

354 galones (1,340 litros)

### ESPECIFICACIONES ELÉCTRICAS

120VCA 60 Hz 15 A o

240VCA 60 Hz 30 A/40 A

230VCA 50 Hz 20 A/30 A



## J-215™

De 2 a 3 asientos



### CANTIDAD DE JETS

19 jets clásicos

### DIMENSIONES\*

66 pulg x 76 pulg x 32 pulg

168 cm x 193 cm x 81 cm

### PESO EN SECO

492 lb (223 kg)

### PESO TOTAL UNA VEZ LLENA

2,780 lb (1,261 kg)

### VOLUMEN PROMEDIO DE LA BAÑERA DE HIDROMASAJE

220 galones (833 litros)

### ESPECIFICACIONES ELÉCTRICAS

120VCA @ 15 A

240VCA @ 30 A/40 A

230VCA 50 Hz 20 A/30 A



## J-210™

4 asientos



### CANTIDAD DE JETS

19 jets clásicos

### DIMENSIONES\*

78 pulg x 36 pulg

198 cm x 92 cm

### PESO EN SECO

527 lb (239 kg)

### PESO TOTAL UNA VEZ LLENA

3,112 lb (1,412 kg)

### VOLUMEN PROMEDIO DE LA BAÑERA DE HIDROMASAJE

240 galones (908 litros)

### ESPECIFICACIONES ELÉCTRICAS

120VCA 60 Hz 15 A

240VCA 60 Hz 30 A/40 A

230VCA 50 Hz 20 A/30 A



## OPCIONES EN ACRÍLICO



Porcelain



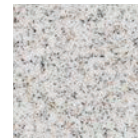
Platinum



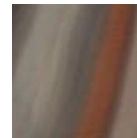
Opal



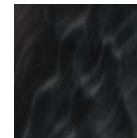
Silver Pearl



Sahara



Monaco



Midnight

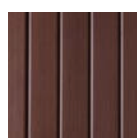
## REVESTIMIENTO PROFINISH™



Brazilian Teak

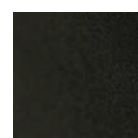


Silverwood



Roasted Chestnut

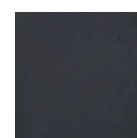
## CUBIERTAS PROLAST™



Black



Sienna



Gray



# ACCESORIES COVERS





## HOT TUB COVER.


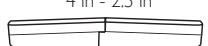
Haga que la protección de su inversión sea elegante y simple.



Su primera línea de defensa en el cuidado del agua. Desde vinilo básico hasta cubiertas premium PROLAST™, las cubiertas genuinas Jacuzzi® retienen el calor y ofrecen protección para el jacuzzi cuando no está en uso.

# COVERS



PROLA ST™ Extreme Covers		CARACTERÍSTICAS	ESPEJOR	MATERIAL
UPGRADE	<p>Cubiertas exteriores premium. Diseñada para climas duros y fríos.</p> 	<ul style="list-style-type: none"> <li>☑ Espuma densa soporta cargas pesadas de nieve</li> <li>☑ Angular para promover el escape</li> <li>☑ Resistente al agua y las manchas para proporcionar una superficie fácil de limpiar</li> <li>☑ Propiedades superiores de resistencia a los rayos UV</li> </ul>	2 lbs.	PROLAST™ Outdoor all-weather fabric.
		<b>ALTURA</b>	<b>ASAS</b>	<b>ACABADOS</b>
		5 in - 3 in 	6 exteriores 2 interiores	Hilo para exterior de doble costura hecho de fuertes fibras resistentes a los rayos UV

PROLA ST™ Covers		CARACTERÍSTICAS	ESPEJOR	MATERIAL
UPGRADE	<p>* 25% más ligero para un manejo más fácil y dándole un toque premium a su decoración de exterior.</p> 	<ul style="list-style-type: none"> <li>☑ 25% más ligero</li> <li>☑ Resistente al agua</li> <li>☑ Propiedades superiores de resistencia a los rayos UV</li> </ul>	1.5 lbs.	PROLAST™ Outdoor all-weather fabric.
		<b>ALTURA</b>	<b>ASAS</b>	<b>ACABADOS</b>
		4 in - 2.5 in 	6 exteriores 2 interiores	Hilo para exterior de doble costura hecho de fuertes fibras resistentes a los rayos UV

STANDARD VINYL	CARACTERÍSTICAS	ESPEJOR	MATERIAL
<p>Las cubiertas estándar ayudan a mantener el calor y protege de los desechos y basura fuera de su bañera de hidromasaje</p> 	<ul style="list-style-type: none"> <li>☑ Funda de Spa básica</li> <li>☑ Estructura de vinilo duradero</li> </ul>	1.5 lbs.	PROLAST™ Outdoor all-weather fabric.
	<b>ALTURA</b>	<b>ASAS</b>	<b>ACABADOS</b>
	4 in - 2.5 in 	6 exteriores 2 interiores	Hilo para exterior de doble costura hecho de fuertes fibras resistentes a los rayos UV



# COVER MATRIX

## OPCIONES DE COLOR Y MATERIAL

			2023 - COVER MATRIX					
			PROLAST™			PROLAST™ EXTRTEME		
HOT TUB MODELO	Año Modelo	DIMENSIONES L x W (in) All are ± 1/2"	SIENNA	GRAY	BLACK	SIENNA	GRAY	BLACK
J-495™	2020+	91 1/2 x 111	6476-062PM	6476-062PG	6476-062PC	6476-062PEM	6476-062PEG	6476-062PEC
J-475™/J-485™	All	92 1/4 x 92 7/16	6476-546PM	6476-546PG	6476-546PC	6476-546PEM	6476-546PEG	6476-546PEC
J-445™/J-435™	All	85 x 85	6476-545PM	6476-545PG	6476-545PC	6476-545PEM	6476-545PEG	6476-545PEC
J-425™	2020+	77 1/4 x 87 1/4	6476-061PM	6476-061PG	6476-061PC	6476-061PEM	6476-061PEG	6476-061PEC
J-LX®/J-LXL® (WITH SKIRT)	2021+	85 x 85	6476-054PM	6476-054PG	6476-054PC	6476-054PEM	6476-054PEG	6476-054PEC
J-LX®/J-LXL® (NO SKIRT)	2021+	85 x 85	6476-055PM	6476-055PG	6476-055PC	6476-055PEM	6476-055PEG	6476-055PEC
J-LXS® (WITH SKIRT)	2021+	85 x 85	6476-080PM	6476-080PG	6476-080PC	6476-080PEM	6476-080PEG	6476-080PEC
J-385™	All	92 x 92	6476-522PM	6476-522PG	6476-522PC	6476-522PEM	6476-522PEG	6476-522PEC
J-375™	2014+	92 x 92	6476-522PM	6476-522PG	6476-522PC	6476-522PEM	6476-522PEG	6476-522PEC
J-365™	2014+	92 x 85	6476-520PM	6476-520PG	6476-520PC	6476-520PEM	6476-520PEG	6476-520PEC
J-355™	2014+	92 x 85	6476-520PM	6476-520PG	6476-520PC	6476-520PEM	6476-520PEG	6476-520PEC
J-345™	2014+	85 x 85	6476-521PM	6476-521PG	6476-521PC	6476-521PEM	6476-521PEG	6476-521PEC
J-335™	2014+	85 x 85	6476-521PM	6476-521PG	6476-521PC	6476-521PEM	6476-521PEG	6476-521PEC
J-325™	2014+	77 x 85	6476-523PM	6476-523PG	6476-523PC	6476-523PEM	6476-523PEG	6476-523PEC
J-315™	2014+	77 x 67	6476-524PM	6476-524PG	6476-524PC	6476-524PEM	6476-524PEG	6476-524PEC
J-280™	All	91 x 91	6476-509PM	6476-509PG	6476-509PC	6476-509PEM	6476-509PEG	6476-509PEC
J-275™	All	91 x 91	6476-509PM	6476-509PG	6476-509PC	6476-509PEM	6476-509PEG	6476-509PEC
J-245™	All	85 1/2 x 85 1/2	6476-014PM	6476-014PG	6476-014PC	6476-014PEM	6476-014PEG	6476-014PEC
J-235™	All	85 1/2 x 85 1/2	6476-014PM	6476-014PG	6476-014PC	6476-014PEM	6476-014PEG	6476-014PEC
J-210™	All	77 x 85	6476-010PM	6476-010PG	6476-010PC	6476-010PEM	6476-010PEG	6476-010PEC
J-225™	All	77 x 67	6476-041PM	6476-041PG	6476-041PC	6476-041PEM	6476-041PEG	6476-041PEC
J-215™	All	Ø79	6476-042PM	6476-042PG	6476-042PC	6476-042PEM	6476-042PEG	6476-042PEC
COVERS PARA MODELOS ANTIGUOS								
J-575™	All	91 x 91 1/2	6476-525PM	6476-525PG	6476-525PC	6476-525PEM	6476-525PEG	6476-525PEC
J-585™	All	91 x 91 1/2	6476-525PM	6476-525PG	6476-525PC	6476-525PEM	6476-525PEG	6476-525PEC
J-LX®/J-LXL® (WITH SKIRT)	2010-2019	85 x 85	6476-511PM	6476-511PG	6476-511PC	6476-511PEM	6476-511PEG	6476-511PEC
J-LX®/J-LXL® (NO SKIRT)	2010-2019	85 x 85	6476-046PM	6476-046PG	6476-046PC	6476-046PEM	6476-046PEG	6476-046PEC
J-495™	2015-2019	90 1/4 x 109 1/4	6476-515PM	6476-515PG	6476-515PC	6476-515PEM	6476-515PEG	6476-515PEC
J-480™	All	93 x 93 1/2	6476-500PM	6476-500PG	6476-500PC	6476-500PEM	6476-500PEG	6476-500PEC
J-470™	All	91 1/2 x 92	6476-501PM	6476-501PG	6476-501PC	6476-501PEM	6476-501PEG	6476-501PEC
J-460™	All	77 1/2 x 89	6476-503PM	6476-503PG	6476-503PC	6476-503PEM	6476-503PEG	6476-503PEC
J-438™	2015-2019	76 x 88	6476-514PM	6476-514PG	6476-514PC	6476-514PEM	6476-514PEG	6476-514PEC
J-415™	All	76 x 66	6476-513PM	6476-513PG	6476-513PC	6476-513PEM	6476-513PEG	6476-513PEC
J-380™	2002-2006	93 1/2 x 93 1/2	2475-500PM	2475-500PG	2475-500PC	2475-500PEM	2475-500PEG	2475-500PEC
J-375™	2005-2013	91 x 91	6476-504PM	6476-504PG	6476-504PC	6476-504PEM	6476-504PEG	6476-504PEC
J-355™/J-365™	2005-2013	91 x 84	6476-505PM	6476-505PG	6476-505PC	6476-505PEM	6476-505PEG	6476-505PEC
J-335™/J-345™	2005-2013	84 1/2 x 84 1/2	6476-506PM	6476-506PG	6476-506PC	6476-506PEM	6476-506PEG	6476-506PEC
J-325™	2005-2013	76 x 84	6476-507PM	6476-507PG	6476-507PC	6476-507PEM	6476-507PEG	6476-507PEC
J-315™	2005-2013	77 x 67	6476-508PM	6476-508PG	6476-508PC	6476-508PEM	6476-508PEG	6476-508PEC



## OPCIONES DE COLOR Y MATERIAL

2023 - COVER MATRIX					
HOT TUB MODELO	Año Modelo	DIMENSIONES L x W (in) All are ± 1/2"	PROLAST™ EXTREME	PROLAST™	PROLAST™ EXTREME
J-495™	2020+	91 1/2 x 111			
J-475™/J-485™	All	92 1/4 x 92 7/16			
J-445™/J-435™	All	85 x 85			
J-425™	2020+	77 1/4 x 87 1/4			
J-385™	All	92 x 92			
J-375™	2014+	92 x 92			
J-365™	2014+	92 x 85			
J-355™	2014+	92 x 85			
J-345™	2014+	85 x 85			
J-335™	2014+	85 x 85			
J-325™	2014+	77 x 85			
J-315™	2014+	77 x 67			
J-280™	All	91 x 91			
J-275™	All	91 x 91			
J-245™	All	85 1/2 x 85 1/2			
J-235™	All	85 1/2 x 85 1/2			
J-225™	All	77 x 67			
J-215™	All	Ø79			
J-210™	All	77 x 85			
COVERS PARA MODELOS ANTIGUOS					
J-495™	2015-2019	90 1/4 x 109 1/4	N/A		
J-480™	All	93 x 93 1/2	N/A		
J-470™	All	91 1/2 x 92	N/A		
J-460™	All	77 1/2 x 89	N/A		
J-415™	All	76 x 66	N/A		
J-380™	2002-2006	93 1/2 x 93 1/2	N/A		
J-375™	2005-2013	91 x 91	N/A		
J-355™/J-365™	2005-2013	91 x 84	N/A		
J-335™/J-345™	2005-2013	84 1/2 x 84 1/2	N/A		
J-325™	2005-2013	76 x 84	N/A		
J-315™	2005-2013	77 x 67	N/A		



📍 Oficinas Corporativas Artexa  
Cañón Grande 7720, Col. La Estanzuela  
Monterrey, N.L. 64984  
T: (81) 8625 5000 info@artexa.com

📍 Artexa Experience & Design Center Mexico City  
Homero 1433 Mezzanine Col. Polanco II Secc.  
Delegación Miguel Hidalgo, Ciudad de México 11540  
T: (81) 8625 5090 / 5091 citas@artexa.com

📍 Taller de Arquitectura Artexa  
Rubén Darío 1533 Piso 6B  
Col. Providencia Sección 4  
C.P. 44639 Guadalajara, Jalisco.

 [www.artexa.com](http://www.artexa.com)

 ArtexaMx

 artexamx

 Artexamex

 ArtexaMx